



Číslo bytu

C5.4

Číslo podlažia

4.NP

Interiér

59,99 m<sup>2</sup>

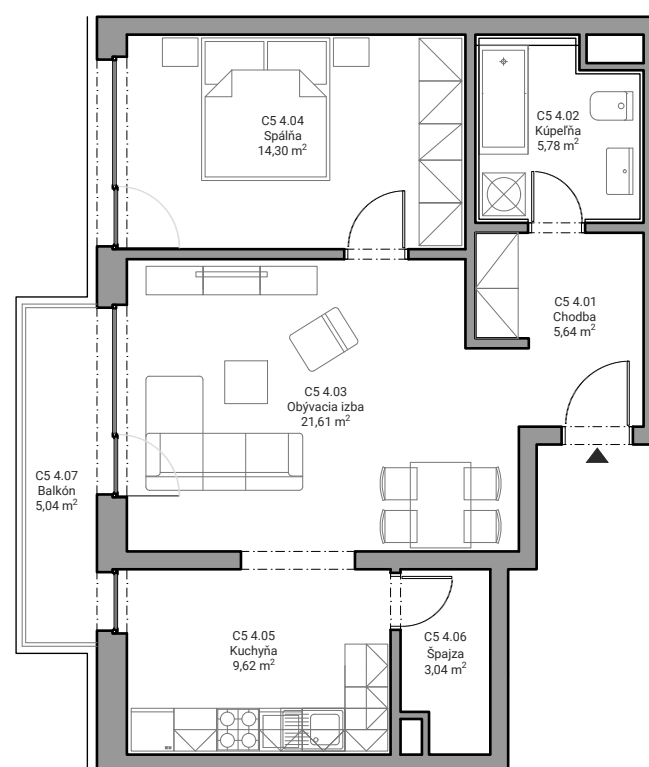
Exteriér

5,04 m<sup>2</sup>

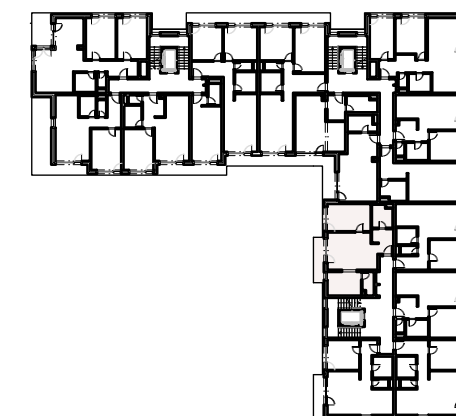
Počet izieb

2 kk

C5 4.01	Chodba	5,64 m <sup>2</sup>
C5 4.02	Kúpeľňa	5,78 m <sup>2</sup>
C5 4.03	Obývacia izba	21,61 m <sup>2</sup>
C5 4.04	Spáľňa	14,30 m <sup>2</sup>
C5 4.05	Kuchyňa	9,62 m <sup>2</sup>
C5 4.06	Špajza	3,04 m <sup>2</sup>
<b>Spolu interiér</b>		<b>59,99 m<sup>2</sup></b>
C5 4.07	Balkón	5,04 m <sup>2</sup>
<b>Spolu exteriér</b>		<b>5,04 m<sup>2</sup></b>
<b>Celková plocha</b>		<b>65,03 m<sup>2</sup></b>



4.NP



Byt C5.4

**CRESCO Ružinov s.r.o.**

Hviezdoslavovo námestie 14  
811 02 Bratislava  
IČO: 47 229 641  
DIČ: 2023821261

Uvedené zobrazenie a výmery sú predbežné a nemusia sa zhodovať so skutočným stavom projektu po jeho realizácii. V uvedených výmerách miestností nie sú započítané plochy pod priečkami. Umiestnenie a rozloženie zariadenia je len ilustračné, pričom rozsah budovaného štandardu je popísaný v technickej špecifikácii projektu.