



Číslo bytu

B6.5

Číslo podlažia

5.NP

Interiér

74,99 m<sup>2</sup>

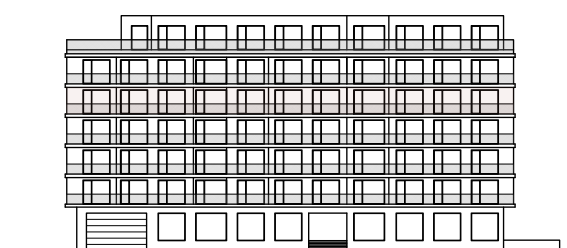
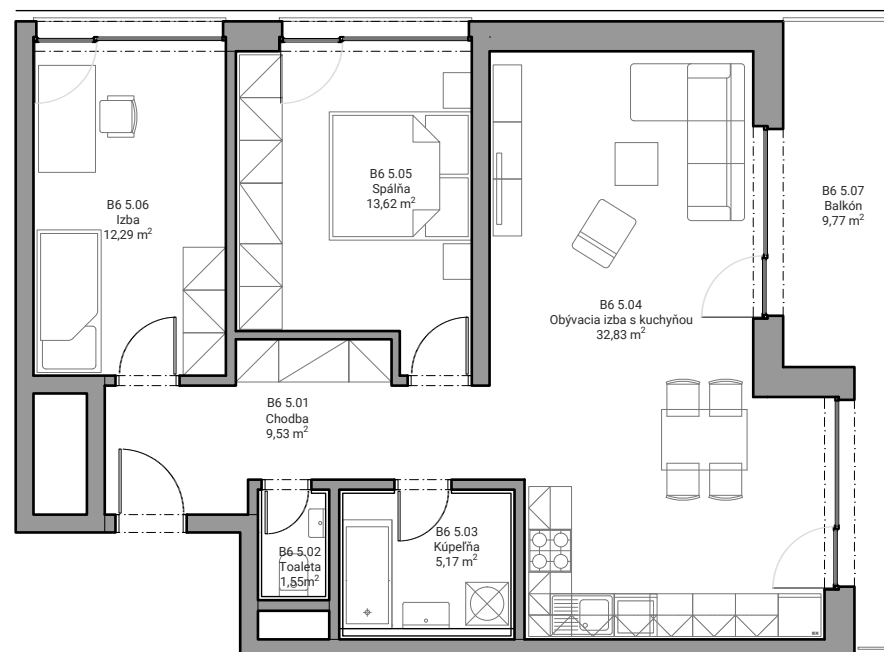
Exteriér

9,77 m<sup>2</sup>

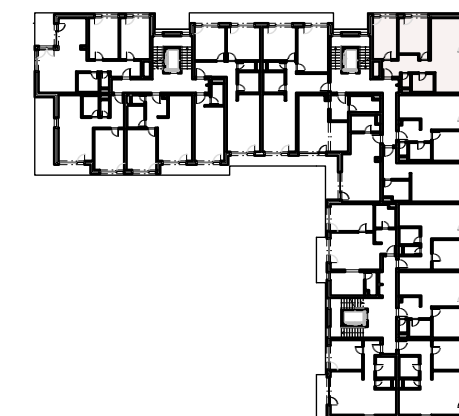
Počet izieb

3 kk

B6 5.01	Chodba	9,53 m <sup>2</sup>
B6 5.02	Toaleta	1,55 m <sup>2</sup>
B6 5.03	Kúpeľňa	5,17 m <sup>2</sup>
B6 5.04	Obývacia izba s kuchyňou	32,83 m <sup>2</sup>
B6 5.05	Spálňa	13,62 m <sup>2</sup>
B6 5.06	Izba	12,29 m <sup>2</sup>
<b>Spolu interiér</b>		<b>74,99 m<sup>2</sup></b>
B6 5.07	Balkón	9,77 m <sup>2</sup>
<b>Spolu exteriér</b>		<b>9,77 m<sup>2</sup></b>
<b>Celková plocha</b>		<b>84,76 m<sup>2</sup></b>



5.NP



Byt B6.5

**CRESCO Ružinov s.r.o.**

Hviezdoslavovo námestie 14

811 02 Bratislava

IČO: 47 229 641

DIČ: 2023821261

Uvedené zobrazenie a výmery sú predbežné a nemusia sa zhodovať so skutočným stavom projektu po jeho realizácii. V uvedených výmerách miestností nie sú započítané plochy pod priečkami. Umiestnenie a rozloženie zariadenia je len ilustračné, pričom rozsah budovaného štandardu je popísaný v technickej špecifikácii projektu.