



Číslo bytu

B5.4

Číslo podlažia

4.NP

Interiér

52,83 m<sup>2</sup>

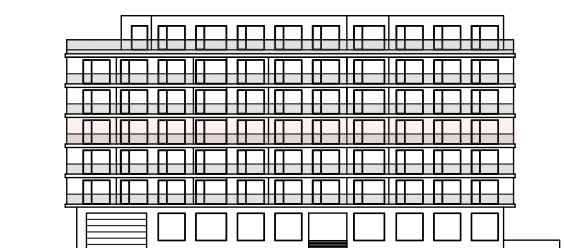
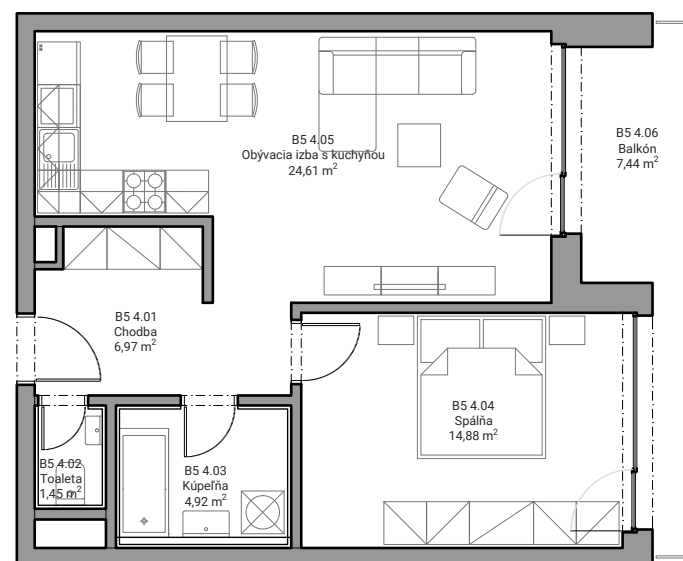
Exteriér

7,44 m<sup>2</sup>

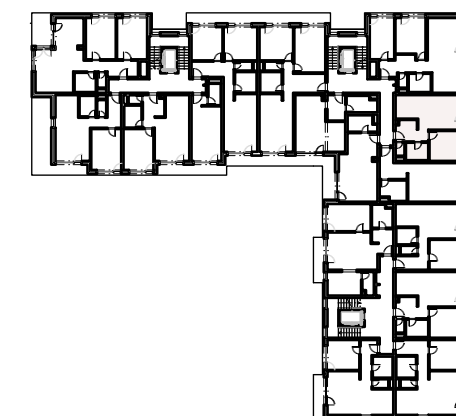
Počet izieb

2 kk

B5 4.01	Chodba	6,97 m <sup>2</sup>
B5 4.02	Toaleta	1,45 m <sup>2</sup>
B5 4.03	Kúpeľňa	4,92 m <sup>2</sup>
B5 4.04	Spáľňa	14,88 m <sup>2</sup>
B5 4.05	Obývacia izba s kuchyňou	24,61 m <sup>2</sup>
<b>Spolu interiér</b>		<b>52,83 m<sup>2</sup></b>
B5 4.06	Balkón	7,44 m <sup>2</sup>
<b>Spolu exteriér</b>		<b>7,44 m<sup>2</sup></b>
<b>Celková plocha</b>		<b>60,27 m<sup>2</sup></b>



4.NP



Byt B5.4

**CRESCO Ružinov s.r.o.**

Hviezdoslavovo námestie 14

811 02 Bratislava

IČO: 47 229 641

DIČ: 2023821261

Uvedené zobrazenie a výmery sú predbežné a nemusia sa zhodovať so skutočným stavom projektu po jeho realizácii. V uvedených výmerách miestností nie sú započítané plochy pod priečkami. Umiestnenie a rozloženie zariadenia je len ilustračné, pričom rozsah budovaného štandardu je popísaný v technickej špecifikácii projektu.